

SENTIER PLA DU CAMBRE D'AZE



Départ : Station Eyne 2600
Durée : 3h + 1h30 avec A-R au cirque
Balisage : rouge et blanc (GR36) / jaune

Distance : 6,6 Km +4,4 Km avec A-R au cirque
Dénivelé : 340 m + 415m avec A-R au cirque
Niveau : moyen

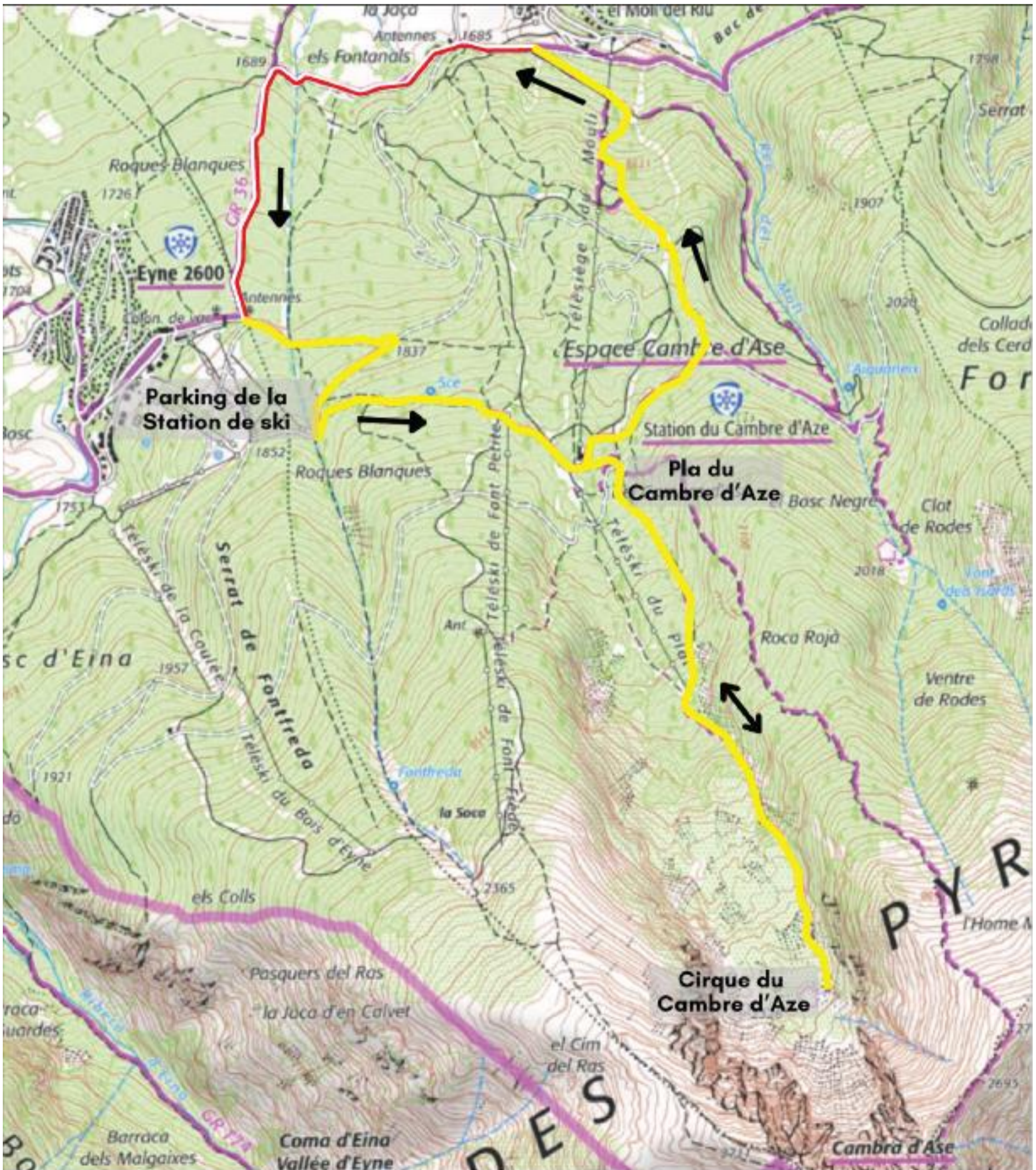
Cette randonnée débute par un sentier situé en dessous du parking de l'espace ludique de la station Eyne 2600. Le sentier suit le GR 36 en sous-bois jusqu'à Saint-Pierre-Dels-Forcats. En chemin, vous pouvez profiter de vues sur le village de Bolquère et sur la citadelle de Mont-Louis.

Traversez la station de ski de Saint-Pierre-Dels-Forcats pour rejoindre une piste forestière sur votre gauche empruntant une piste de ski alpin.

Remontez cette piste jusqu'à une intersection où vous retrouverez le balisage rouge et blanc du GR 36. Quittez ensuite le GR 36 en empruntant la piste de droite jusqu'à passer sous le télésiège El Mouli. Peu après le télésiège, prenez un sentier raide à droite en longeant les pistes de ski. Vous allez traverser un croisement puis une route forestière pour arriver à l'intersection de la route forestière de Planès. Remontez cette route sur la droite jusqu'au Pla du Cambre d'Aze. Au Pla, deux options s'offrent à vous : vous rendre jusqu'au pied du cirque en aller-retour ou directement finir la boucle.

Pour vous rendre au pied du cirque, prenez la piste forestière sur la gauche. Au virage suivant, continuez tout droit (ne pas suivre le circuit indiqué « Cambre d'Aze » qui monte au sommet). Prenez la piste de ski sur la gauche et remontez-la jusqu'à l'arrivée du télési du Pla. Continuez sur le chemin en forêt puis entre forêt et éboulis avec des pentes assez raides pour arriver au pied du cirque à 2350 m d'altitude. Vous pouvez de là admirer cette superbe formation rocheuse dont le nom se traduit par « chambre d'âne ». Le retour au Pla du Cambre se fait par le même chemin.

De retour au Pla du Cambre, prenez à gauche la route forestière. Au croisement, prenez à droite en direction de la station Eyne 2600.



SENTIER PLA DEL CAMBRA D'ASE



Sortida : Estació Eyne 2600
Durada : 3h + 1h30 amb anada i tornada al circ
Marcatge : vermell i blanc (GR36) + groc

Distancia : 6,6 Km +4,4 Km amb el circ
Desnivell : 340 m + 415m amb el circ
Nivell : mitjà

Aquesta caminada comença amb un camí que hi ha per sota el parking de l'espai lúdic de l'estació Eyne 2600. El camí segueix el GR 36 pel sota bosc fins a Sant Père dels Forcats. Pel camí gaudireu de les vistes del poble de Bolquera i de la Ciutadella de Mont-Lluís.

Travesseu la estació d'esquí de Sant Père dels Forcats fins que trobeu una pista forestal a l'esquerra, que és una pista d'esquí alpí. Pugeu per aquesta pista fins a un encreuament on trobareu de nou les marques blanques i vermelles del GR36. Deixeu de seguida el GR36 tot agafant una pista al dret fins que passeu per sota del telecadira El Mouli. Poc després del telecadira agafeu un camí costerut que puja per la dreta per les pistes d'esquí. Travessareu un encreuament després una pista forestal fins que arribeu a la pista forestal de Planès. Pugeu cap a la dreta aquesta pista fins al Pla del Cambre d'Aze. En aquest lloc teniu dues opcions : anar fins al peu del circ, fent anada-tornada o acabar directament la volta.

Per anar fins al circ, agafeu la pista forestal cap a l'esquerra. A la proxima corba continueu tot recta (no heu de seguir el circuit que està indicat com « cambre d'Aze » que puja al cim). Agafeu la pista d'equí cap a l'esquerra i seguïu-la fins que arribeu al telecadira del Pla. Continueu pel camí per dintre del bosc i després entre bosc i tarteres, amb pendents bastant fortes fins que arribeu al peu del circ a 2350 metres d'altitud. Des d'aquest punt podeu admirar aquesta impressionant formació rocosa anomenada Cambre d'Aze. La tornada fins al Pla du Cambre es fa pel mateix camí.

Quan torneu al Pla du Cambre, agafeu la pista forestal cap a l'esquerra. Al creuament aneu a la dreta en direcció a l'estació Eyna 2600.

