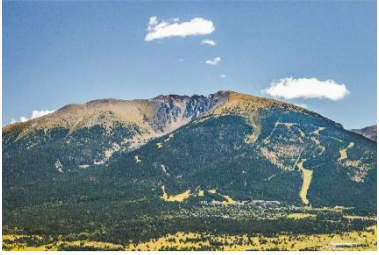


# CIRCUIT RAQUETTES / PEDESTRE

## N° 22 : PLA DU CAMBRE D'AZE



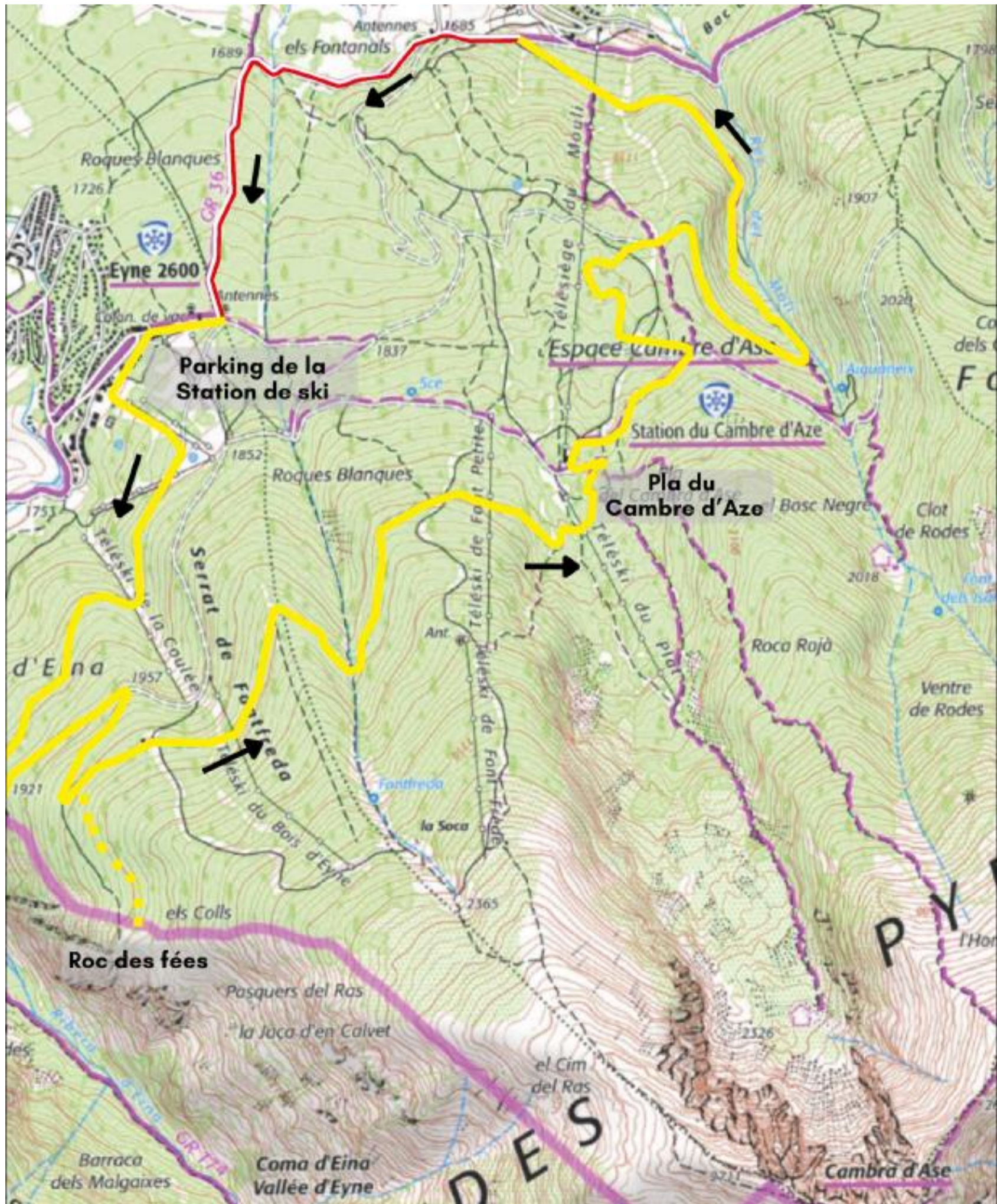
**Départ :** Station Eyne 2600  
**Durée :** 5h en raquettes – 4h à pied  
**Balisage :** spécifique « raquettes »

**Distance :** 12 Km  
**Dénivelé :** 530 m  
**Niveau :** moyen

Voici une randonnée pour prendre de la hauteur et trouver de la fraîcheur l'été à travers la forêt de pins à crochets avec de belles vues sur la Cerdagne.

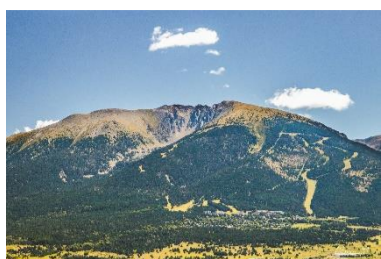
De la station de ski Eyne 2600, prenez les escaliers amenant au bar/restaurant El Tupi. Après l'espace Piou-Piou, prenez le sentier à droite qui entre dans la forêt. Après avoir coupé une piste forestière puis une piste de ski, le circuit continue sur une piste partant vers la droite et serpente à travers la forêt avec une belle vue sur le plateau cerdan. Au troisième virage en épingle, un panneau en bois indique « Les Colls - Roc des fées ». Vous pouvez faire l'aller-retour jusqu'au roc (env. 15 min l'A-R) pour admirer un panorama somptueux sur la Vallée D'Eyne. Le sentier continue ensuite à travers bois jusqu'au Roques blancs à 2050 m d'altitude d'où vous pouvez observer Font-Romeu, puis jusqu'au Pla du Cambre et l'arrivée du télésiège El Mouli. De là, vous pouvez admirer le Cambre d'Aze, ce magnifique cirque rocheux aux parois abruptes qui culmine à 2700m d'altitude. Son nom signifie « chambre d'âne ». Attention en raquettes, cette partie coupe 6 pistes de ski et 3 télésikis, soyez prudents ! Le sentier part ensuite à droite du télésiège pour entamer la descente vers la station de ski de Saint-Pierre-dels-Forcats en suivant de larges courbes et en coupant 4 pistes de ski avec des points de vue sur Bolquère, La Cabanasse et Mont-Louis.

De Saint-Pierre-dels-Forcats, le sentier emprunte d'abord la piste verte Château d'eau sur 50m (serrez à droite) puis entre de nouveau dans la forêt pour entamer la remontée jusqu'au parking de la station de ski Eyne 2600.



# CIRCUIT RAQUETAS / VIANANTS

## Nº 22 : PLA DEL CAMBRA D'ASE



**Sortida :** Estació Eyne 2600  
**Durada :** 5h amb raquetes – 4h da peu  
**Marcatge :** específic « raquetes »

**Distància :** 12 Km  
**Desnivell :** 530 m  
**Nivell :** mitjà

Aquesta és una caminada per agafar altura i trobar la frescor als dies càlids a l'estiu, tot travessant els boscos de pi negre amb unes fantàstiques vistes de la Cerdanya.

Des de l'estació Eyne 2600, agafeu les escales que us porten fins al bar-restaurant El Tupi. Després l'espai Piou-Piou, agafeu el camí a la dreta que entra al bosc. Després de creuar una pista forestal i una pista d'esquí, el camí continua per un sender que va cap a la dreta i serpenteja pel mig del bosc amb bones vistes de la Cerdanya. A la tercera corba de 180 graus, un cartell de fusta indica « Les Colls – Roc des fées ». Podeu fer l'anada i tornada fins aquest lloc (uns 15 minuts aproximadament anada-tornada), per admirar un panorama privilegiat de la vall d'Eina. La pista continua a través del bosc fins a les Roques Blanques a 2050 metres d'altitud d'on, podreu observar Font Romeu, i després fins al Pla du Cambre i l'arribada del telecadira El Mouli. Des d'aquest punt podeu observar el Cambre d'Aze, aquest magnífic circ rocós de parets abruptes que culmina a 2750 metres d'altitud. Si feu l'itinerari a l'hivern amb raquetes, aneu amb compte!, travessareu 6 pistes d'esquí i 3 telecadires. El camí se'n va cap a la dreta del telecadira per començar la baixada cap a Sant Pere dels Forcats, fent amples corbes travessant 4 pistes d'esquí amb unes bones vistes sobre el poble de Bolquera, la Cabanassa i Mont-Lluís.

Des de Sant Père dels Forcats, el camí agafa la pista verda Château d'eau durant 50 metres (aneu cap a la dreta) després entra de nou al bosc per començar la pujada cap al pàrquing de l'estació d'esquí Eyne 2600.

